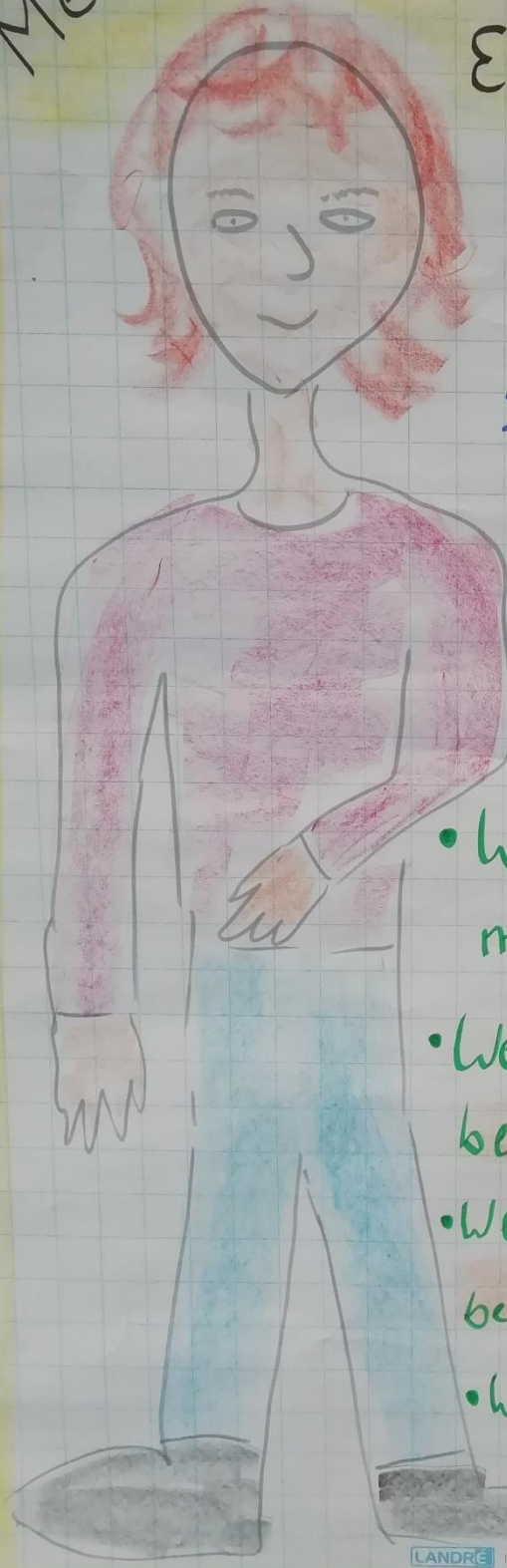


Meine Rolle(n) als Begleiterin von Entwicklungsprozessen:



> Welche Rollen nehme ich ein?

> Welche werden mir gegeben?

> Welche gebe ich mir selbst?

• Welche Rollen sind mir wichtig?

• Welche Rollen will ich behalten?

• Welche Rollen sollte ich behalten?

• Welche Rollen möchte ich abgeben? Wie gelingt mir das?



